

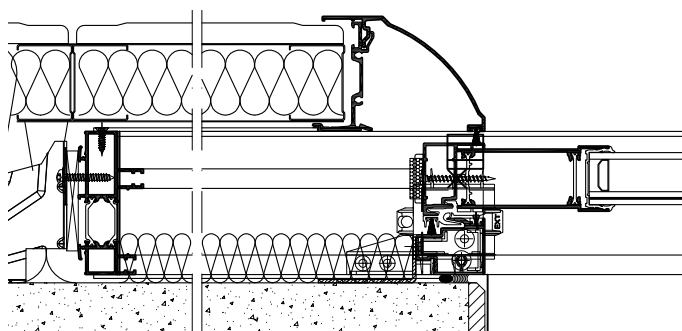
WICSLIDE 65

Fenêtres et baies coulissantes

Galandage

L'atout du galandage est de permettre de libérer complètement le passage de la baie par le coulisement des vantaux derrière le doublage intérieur du mur. WICSLIDE 65 répond à la nouvelle réglementation 2012 et au label Performance Énergétique et Qualité Associée (PEQA).

Avec l'ajout du coulisant à galandage, WICSLIDE 65 répond à la demande du marché de disposer d'espaces transparents avec recul optimal du dormant. Cette tendance permet d'ouvrir l'habitat sur l'extérieur tout en disposant des meilleures garanties thermiques et d'un confort maximal. Marchés concernés : neuf et rénovation, en maison individuelle comme en résidentiel.



Résultats d'essais suivant la norme produits NF EN 14351-1

Perméabilité à l'air :	classe A4 (A*A4)
Étanchéité à l'eau :	classe 7A (E*7A)
Résistance au vent :	classe 3 (V*3)
Performance acoustique :	$R_{A, tr} = 36$ dB
Force de manœuvre :	classe 1
Résistance à la corrosion :	classe 4
Assurance qualité :	Certifié ISO 9001
Gestion environnementale :	Certifié ISO 14001



Performances techniques :

Principe du système :

- Applications : avec 1 ou 2 rails permettant la pose de 2 ou 4 vantaux qui, à l'ouverture, disparaissent dans le doublage des cloisons
- Dormants en 88 mm et 144 mm de largeur
- Prises de volume 24 mm, 28 mm et 32 mm
- Un dormant « rénovation » vient en recouvrement d'un dormant bois
- Assemblage avec des équerres éco-conçues à injection de colle contrôlée
- Pour le SAV, des profilés moulurés amovibles côté intérieur assurent la finition. Ils permettent, si nécessaire, l'accessibilité au système du galandage
- Reprise de charge pour ouvrants par chariot à roulette simple ou double pour des charges de 120 kg, 160 kg et jusqu'à 220 kg pour le recouvrement sur 8 mm
- En partie supérieure du dormant, un joint brosse d'étanchéité à l'air complète l'isolation. La souplesse des poils permet les manœuvres d'engondage

Performances thermiques :

- $U_w = 1,5$ W/(m²K) avec $U_g = 1,1$ W/(m²K)

Quincaillerie :

- Poids max. par vantail, roulettes doubles : 220 kg
- Dimensions max. : L 1.500 mm x H 2.500 mm

Finitions :

- Anodisée Qualanod label AWWAA.EURAS c
- Thermolaquée Qualicoat label Qualité MARINE
- Thermolaquée Bicoloration label Qualité MARINE
- Finitions WICCOLOR brillance 30 % ou satinées

